

کاربرد مدل طبیعی توالی حرکات در رفع نیازهای انسانی

کاربرد مدل به چهار بخش زیر دسته بندی می شود:

- ۱- برای رفع نیازهای فردی
- ۲- کاربرد مدل طبیعی به منظور تحقق بازار طبیعی همراه با مهر تورم و اشتغال متوازن و پدیدار و هدفمند شدن منبع و مصارف دولتی
- ۳- ساماندهی ساختارها و تشکیلات سازمانها
- ۴- ساماندهی ساختارها و تشکیلات حاکمیتی

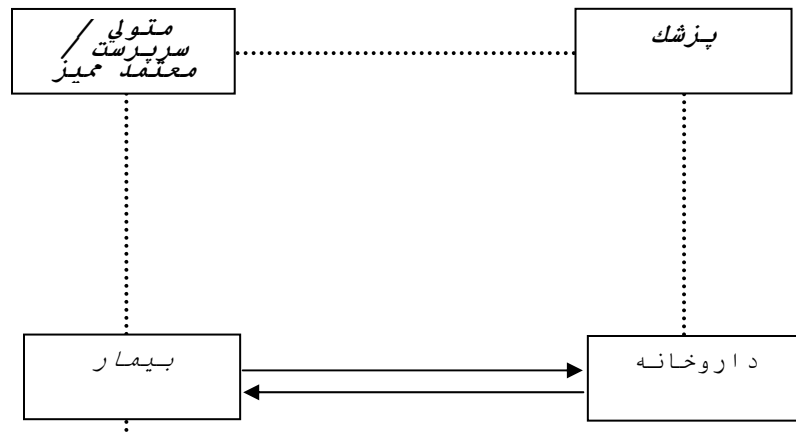
بخش اول:

کاربرد مدل طبیعی توالی حرکات در رفع نیازهای فردی

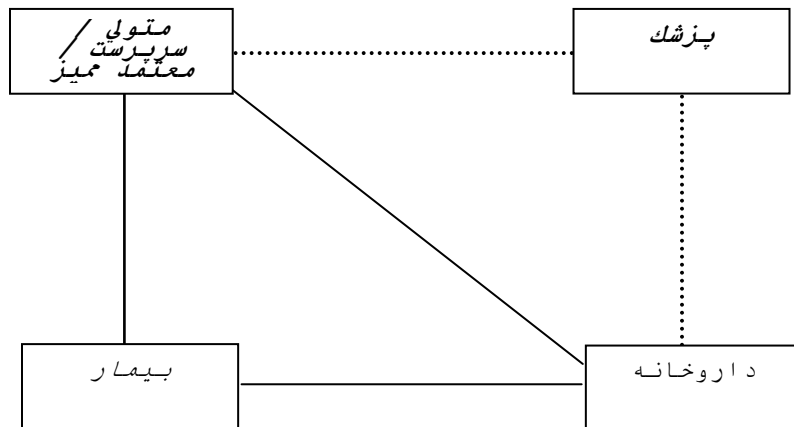
مثال ۱ - مطالعه نمودار فرآیند کلی در توالی حرکت طبیعی رفع بیماری

با توجه به اهمیت مرگ و زندگی، معمولاً افراد به ندای فطرت خود بیشتر توجه می کنند و از الگوی رفتاری فوق (مدل طبیعی ۱/۳) تبعیت می کنند. افرادی که به هر دلیل، یکی از عناصر توالی حرکت را نادیده یا کم اهمیت تلقی کنند (مدل های ناقص ۱/۱ و ۱/۲)، معمولاً در رهایی از بیماری با مشکل مواجه می شوند.

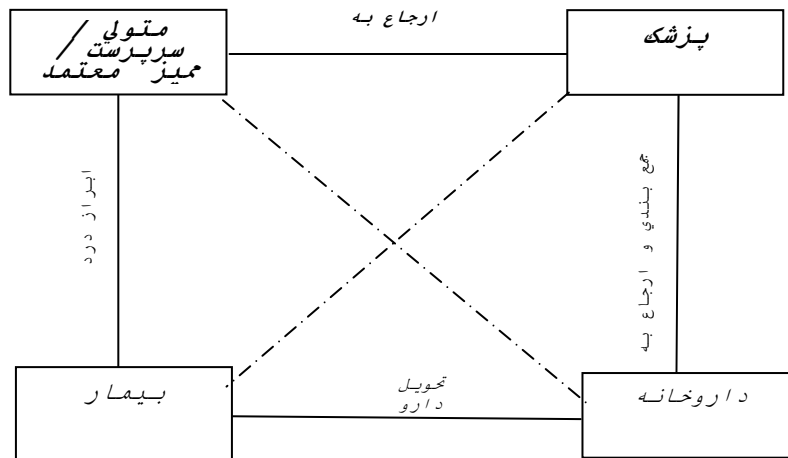
۱/۱ - مدل ناقص حرکت در رفع بیماری



۱/۲ - مدل ناقص حرکت در رفع بیماری

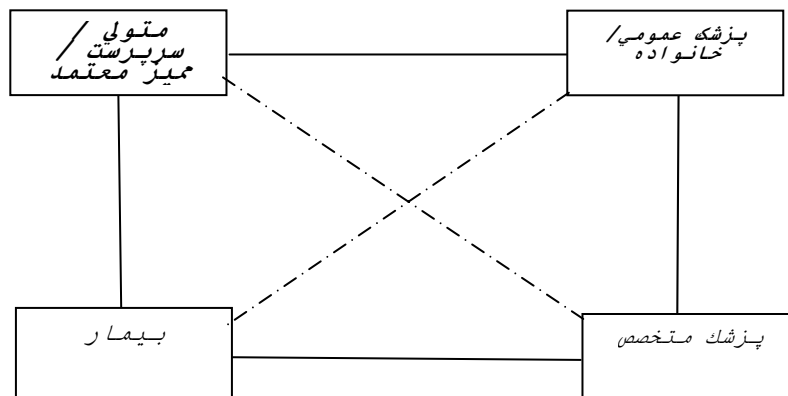


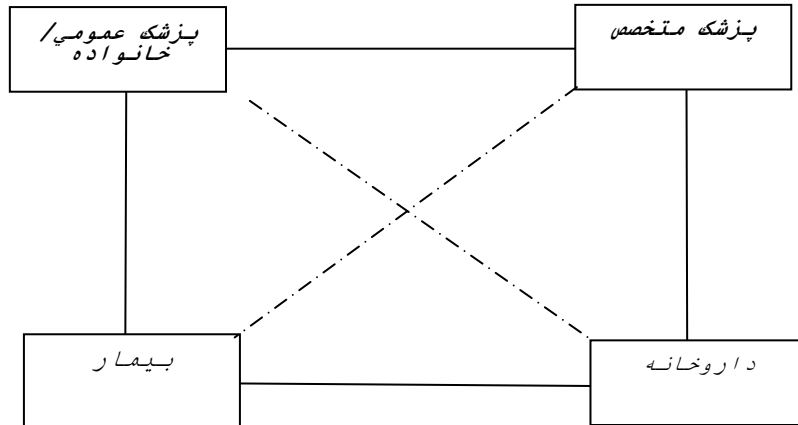
۱/۳ - مدل حرکت طبیعی در رفع بیماری



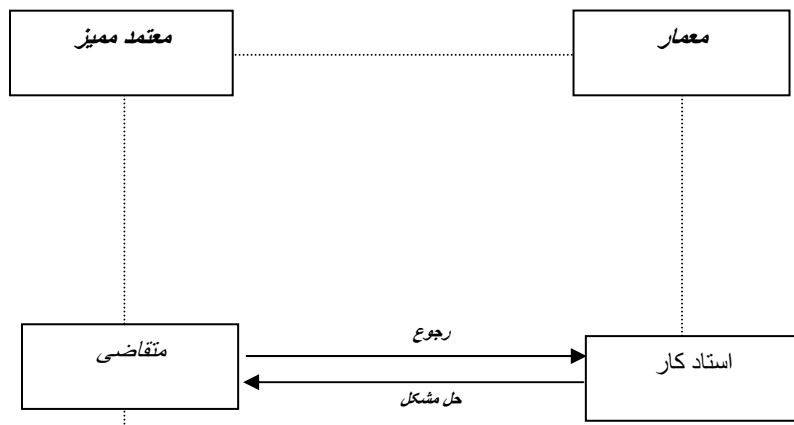
معمولاً برای رفع بیماری کاربرد مدل در چند لایه (برای مثال مدل‌های ۱/۳/۱ و ۱/۳/۲) مورد استفاده قرار گیرد.

۱/۳/۱ - سطح I : مدل حرکت طبیعی در رفع بیماری

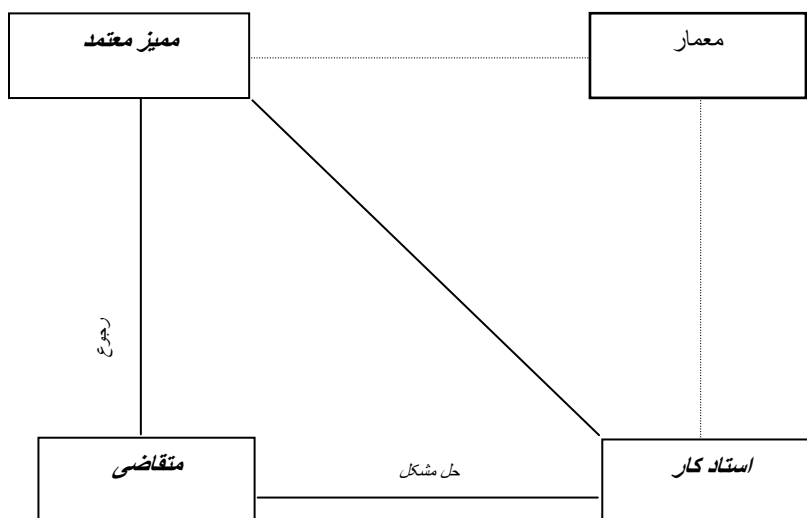




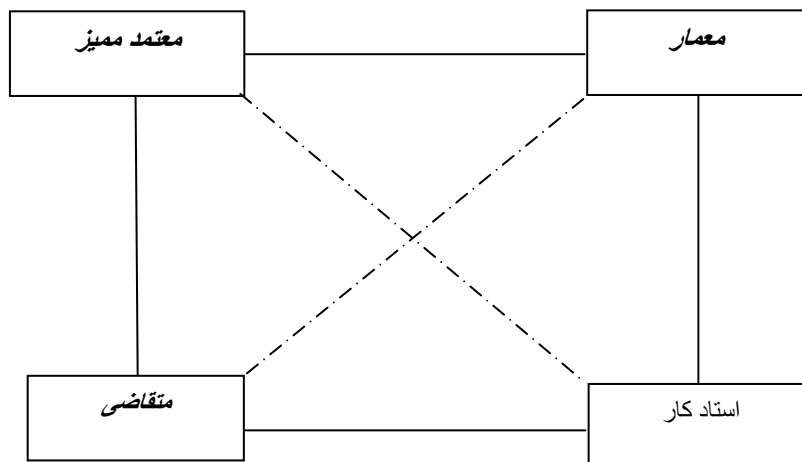
مثال ۲ - مطالعه مدل های توالی حرکت در رفع نیازهای فردی نظیر ساخت یا تعمیر ساختمان ، دستیابی به داروی شفا بخش ، خرید یا تعمیر اتومبیل و ...
 ۱-۲ - نمودار الگوی ناقص در تعمیر یا ساخت ساختمان



همانطور که ملاحظه می شود متقاضی معمولاً با توهم مطلع بودن، بدون داشتن نقشه صحیح و بدون شناخت از توانایی پیمانکار و صرفاً دل بستگی به معلومات محدود شخصی و انگیزه هایی نظیر صرفه جویی در هزینه و زمان، به این روش دست می یازد. این روش معمولاً نتیجه عکس را در ابعاد متعدد کار نظیر استحکام، هزینه، زمان و ... دارد.



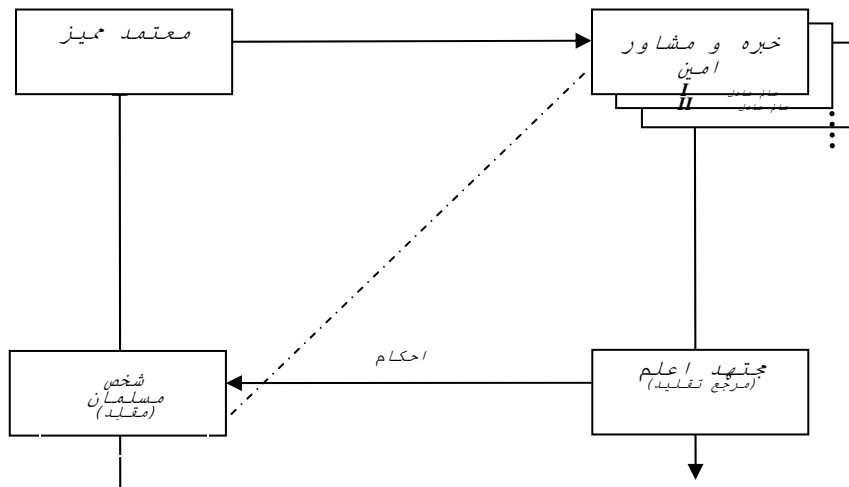
در این روش معمیر معتمد به دلیل عدم تخصص و خبرویت در امر ساختمان و بر خلاف رعایت امانت به خود اجازه می دهد که متقاضی را با نقشه ناقص خود و یا با اتکا به تجربه پیمانکار (با توجه به نینفع بودن) به وی ارجاع دهد. عملاً متقاضی با مشکلات زیادی نظیر نقشه ناقص، غیر مقاوم و غیر اقتصادی شدن انجام کار مواجه می شود.



این روش همانا تبعیت از مدل طبیعی حرکت برای رفع مشکل مشتری می باشد. در اکثریت قریب به اتفاق کارهای ساختمانی و تأسیساتی در سطح جهان شاهد این روش هستیم. در این روش معمار و پیمانکار در مقابل متقاضی (موکل) یا معتمد معتمد متقاضی (وکیل) مسئول هستند. مادامی که این مدل در برآوردن نیازهای شخصی افراد اعم از دستیابی به داروی شفابخش، تعمیرکار مورد وثوق، انتخاب رشته

تحصیلی مناسب، انتخاب همسر مناسب، خوراک، پوشاک و ... مورد استفاده قرار گیرد، امید به موفقیت انتظاری طبیعی است. ممارست در این مدل، وحدت رفتاری را برای فرد به ارمغان می آورد.

مثال ۳ - نمودار فرایند کلی مدل توالی حرکت طبیعی در انتخاب مرجعیت دینی توسط اشخاص (مدل تقلید)



قبولی اصول دین از روی بصیرت و دلیل می باشد ولی در فروع دین (احکام و دستورات عملی) اگر مجتهد باشد به عقیده خود عمل می کند و اگر مجتهد نباشد باید از مجتهد اعلم تقلید کند، همانگونه که مردم در تمام اموری که تخصص و اطلاع ندارند به اهل اطلاع مراجعه می کنند و از آنها پیروی می نمایند. بدیهی است مقلدی که خود قادر به ایفای وظیفه رکن دو یا رکن سه و یا هر دو باشد می تواند راساً وظیفه آنها را برای رسیدن به مرجع تقلید (مجتهد اعلم) به عهده گیرد. مدل طبیعی، نحوه زندگی کردن درست را به انسانها یادآور می شود. به دلیل اهمیت قبولی طاعات در درگاه الهی این مدل در قالب مدل تقلید در مساله يك کلیه رساله های توضیح المسائل مراجع تقلید آورده شده است.