

راهنمای استفاده از شناسه‌ی شریف – نحوه‌ی اتصال به اینترنت برای کاربران Gnome

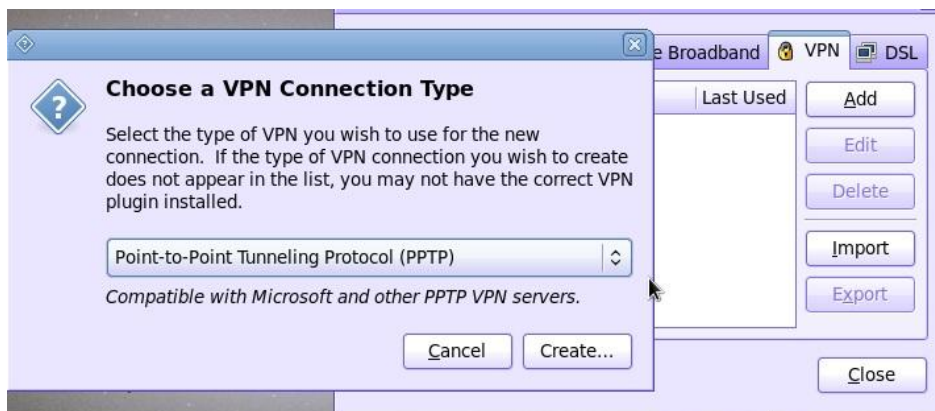
۱. ابتدا گزینه‌ی Network Manager در گوشه‌ی بالا سمت راست سیستم را انتخاب کنید و بعد از باز شدن پنجره‌ی مدیریت بر روی گزینه‌ی VPN Connections و سپس بر روی Configure VPN کلیک کنید.



۲. گزینه‌ی VPN را از بین گزینه‌های موجود در منوی بالا انتخاب کنید.



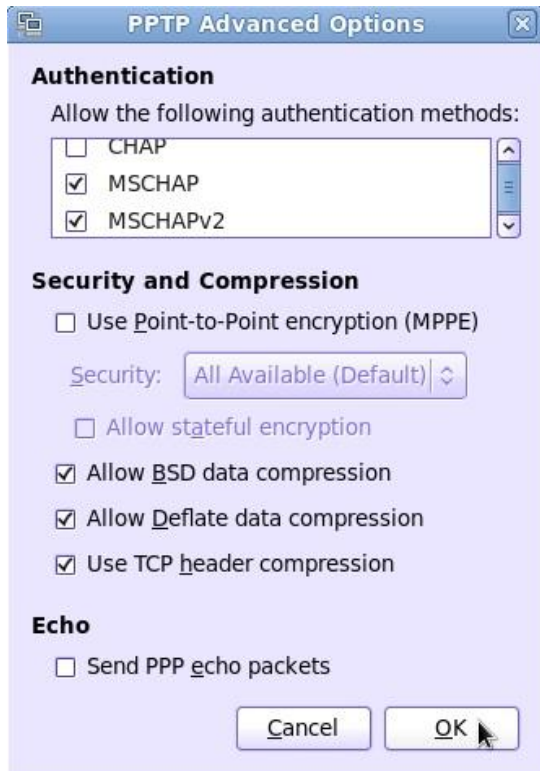
۳. با کلیک بر روی دکمه‌ی Add گزینه‌ی PPTP را در صفحه‌ی جدید انتخاب کنید.



۴. در پنجره‌ی جدید باز شده نام کاربری (Sharif-id) و کلمه عبور خود و در قسمت Gateway آدرس سرور access1.sharif.ir را وارد کنید.



۵. بر روی Advanced کلیک نموده و از بین گزینه‌های موجود PAP و CHAP و EAP را غیر فعال کنید.



۶. حال اتصال مورد نظر ساخته شده است. دوباره بر روی Network Manager کلیک کرده و از در قسمت VPN Connections شبکه‌ی مورد نظر را انتخاب کرده و به آن متصل شوید. برای قطع اتصال نیز می‌توانید از همین قسمت استفاده کنید.